

# DDS-CAD

## Visão Geral de Produtos e Serviços



Planejar | Calcular | Simular | Documentar



DATA DESIGN SYSTEM®

# Por que o DDS-CAD?

## Qualidade

Planejar, calcular, simular e documentar serviços mecânicos, elétricos e hidráulicos (MEP) de alto nível para edificações.

## Economia de Tempo

Conquiste uma velocidade sem precedentes em todo o ciclo do projeto.

## Otimização dos Processos

O software otimiza e integra seu fluxo de trabalho, de uma forma fácil de aprender e intuitivo de usar.

## Investimento Seguro

Uma solução de futuro seguro com um parceiro que tem uma forte base financeira (topo do ranking em resultados financeiros).

## Compatibilidade

Garantir a total compatibilidade com todos os softwares populares de seus parceiros de arquitetura, artesãos e outras autoridades na área.

## Atendimento Direto

Suporte direto com os desenvolvedores do software, sem qualquer intervenção de terceiros.

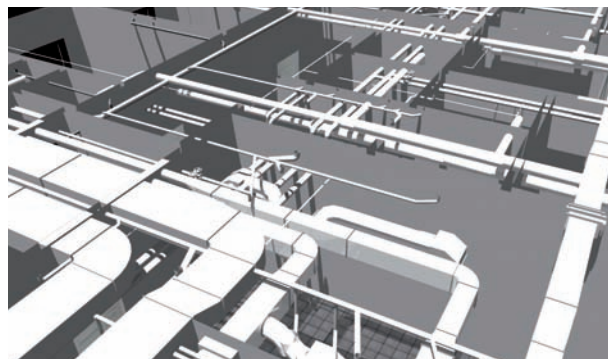
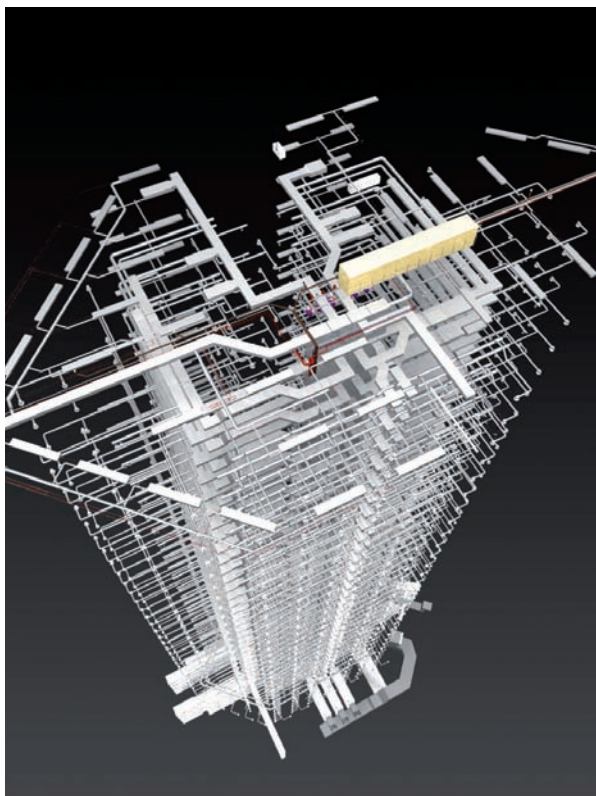
## Segurança

Controle integrado de funções multidisciplinares (validação, detecção de colisão, conexões corretas e etc ...)

## Início fácil

Orientação comprovada no uso do software por profissionais experientes





## Independência

Use uma organização independente, uma solução stand-alone; programas adicionais de terceiros (CAD como o AutoCAD ou Revit) são desnecessários. Consequentemente, não há maiores custos de aquisição, formação, atualização e manutenção.

## Base de Dados de Produtos

Acesse produtos integrados e componentes de vários fabricantes diferentes. Estes produtos estão disponíveis como objetos BIM inteligentes.

## Segurança para o Futuro

Capaz de importar e exportar dados inteligentes para o formato padrão da indústria de construção SMART/IFC e estão, portanto, preparados para o futuro.

## Minimizando Riscos

Aumente a segurança com uma experiência integrada em todos os níveis. Erros de planejamento são evitados, os riscos de responsabilidade são minimizados.

## Consistência

Gerar, através de um simples clique do mouse, quantificações e lista de materiais - usando dados de catálogos de fabricantes que correspondam aos requisitos técnicos. Estes dados podem ser passados diretamente para softwares de levantamentos e licitações.

## Inteligência

Planeje realisticamente sobre as fundações de um modelo inteligente do edifício (BIM - Building Information Model) com objetos e componentes inteligentes. Desta forma, usufrua de 25 anos de experiência em BIM, de um dos pioneiros nesta tecnologia: DDS.

## Trabalhe com Mais Facilidade

Calcule através de um clique de mouse - graças às funções de cálculos integradas. Cálculos ocorrem automaticamente durante o desenho, sem necessidade de repeti-las depois de desenhar os elementos.

## Parcerias

Com a equipe da DDS e seu distribuidor local, você ganha verdadeiros parceiros, que irão apoiá-lo em seus desafios.





## Prezado Leitor,

Se você está segurando este folheto em suas mãos, é porque gostaria de aprender mais sobre DDS-CAD. Isso nos encanta e, portanto:

Muito obrigado pelo seu interesse!

Este documento irá ajudá-lo a ganhar uma compreensão mais clara de todo o nosso software. Você receberá informações sobre os componentes do núcleo DDS-CAD, bem como as funções específicas que estão disponíveis para você.

No entanto, você não só se beneficiará como um usuário DDS pela função e diversidade de nossas soluções em programação. Além disso, com DDS, você tem um link direto para o desenvolvedor de seu software. Isto significa que os cuidados e apoios estarão disponíveis diretamente com a equipe DDS, e cada funcionário terá o prazer de ajudá-lo.

Para nós é fundamental que você saiba que nessa parceria você está em boas mãos. Por isso, oferecemos, além de excelentes recursos de software, inúmeros benefícios que promovam uma ótima parceria a longo prazo. Isto será discutido com mais detalhes neste material. Então, você não só terá uma visão geral do software, mas também uma apreciação da DDS como um parceiro confiável para você como um profissional da indústria.

Esperamos que você encontre informações interessantes e uma visão geral sobre o DDS durante a leitura deste folheto. E nós confiamos que os inúmeros benefícios do software DDS-CAD possam convencê-lo a gerar uma parceria com nossa equipe.

Esperamos uma parceria bem sucedida e a longo prazo com você!

Então nós dizemos:

### Bem-Vindo ao DDS!

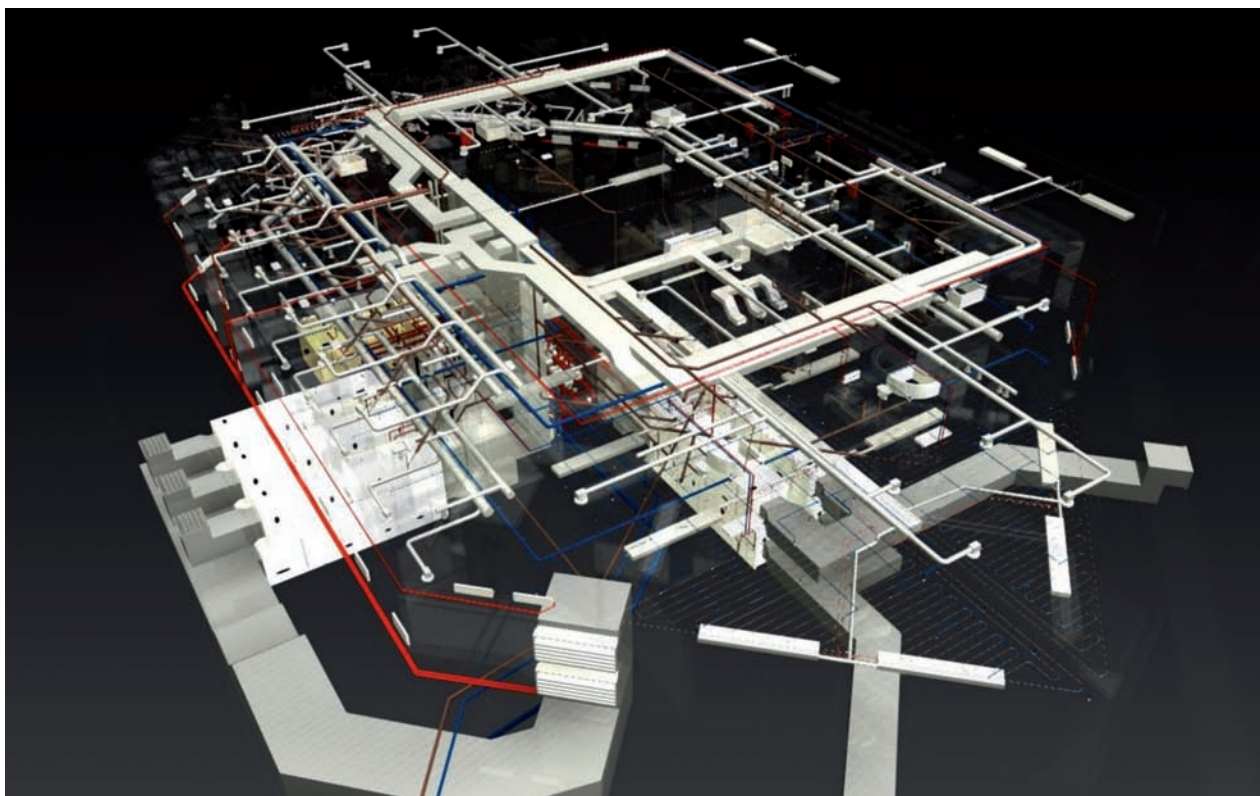
Nils Kverneland  
Managing Director DDS GmbH

Bjørn K. Stangeland  
Chief Executive Officer DDS ASA

e toda a equipe DDS!

## Sumário

■ Consultoria e Parceria	Pag 6
■ O Conceito DDS	Pag 9
■ Funções DDS-CAD: Núcleo do Módulo Building	Pag 18
■ Funções DDS-CAD: Hidráulica e Aquecimento	Pag 20
■ Funções DDS-CAD: Ventilação e Ar-Condicionado	Pag 21
■ Funções DDS-CAD: Instalação Elétrica	Pag 22
■ Projeto Fotovoltaico e Aquecimento Solar com DDS-CAD	Pag 24
■ Módulos de Expansão	Pag 25
■ Atendimento ao Cliente	Pag 26
■ A empresa	Pag 30



## Mais do Que o Esperado...

*Um software bom é a base, a parceria perfeita com consultoria é o nosso diferencial.*

Um dos nossos objetivos como desenvolvedores do software é óbvio: Nós queremos fornecer uma ferramenta ideal, com o qual o seu know-how possa se transferir perfeitamente aos desenhos e modelos que você vai criar. Estamos convencidos de que podemos fazer isso com o DDS-CAD.

Além disso, vemos uma tarefa igualmente importante para garantir que você desfrute por muito tempo do nosso software, a possibilidade de trabalhar com sucesso com o nosso software, e que isso seja benéfico para você.

Por esta razão, consideramos que a nossa tarefa está longe de ser cumprida se apenas enviarmos as licenças do DDS-CAD. Em vez disso, nós vemos como apenas um dos muitos passos importantes de um "projeto" duradouro.

### Com esse "projeto" em mente, temos o prazer de realizar neste trabalho preliminar:

- Consultoria gratuita na empresa
- Avaliação precisa de suas necessidades individuais
- Com base nisso: selecionar adequações e criar soluções personalizadas para você.



### Se você estiver trabalhando com o software, oferecemos:

- Implementação de uma consultoria inicial sem parar seu projeto
- Orientação e treinamento dos funcionários
- Suporte durante os primeiros passos com o DDS-CAD
- Adaptar o software para atender as necessidades individuais
- Suporte feito por técnicos competentes e especialistas via telefone ou e-mail
- Inclusão de exigências e soluções para o desenvolvimento do software até a implementação de soluções especiais
- Suporte ao projeto se necessário
- Em todas as ocasiões, estamos prontos para ouvir suas sugestões

Oferecemos claramente mais do que uma simples gestão do software e licença de uso. Trata-se de colaboração, desenvolvimento de soluções, otimização e processos de avanço bem sucedidos e muito mais. A nossa ambição é oferecer-lhe mais do que o esperado.

Esta abordagem já convenceu mais de 13.000 usuários em toda a Europa (instaladores, projetistas, consultores, instituições de ensino e entidades públicas) das qualidades de nossos produtos, e de ter a DDS como parceiro.



# Identificar com Antecedência As Melhorias e as Atualizações Necessárias

*Como Requerido pela Evolução da Indústria da Construção*

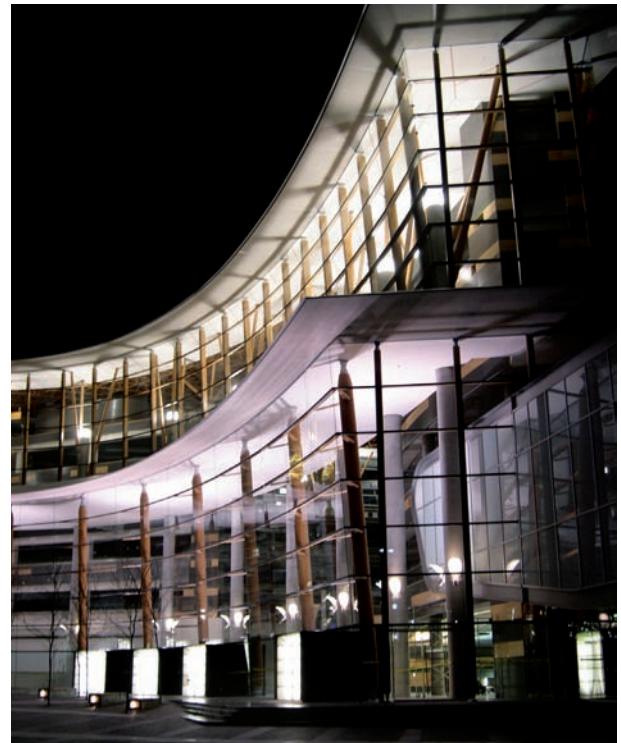
Para manter nosso cliente satisfeito e a eficácia da DDS-CAD como ferramenta de planejamento de alto nível, nós tomamos muito cuidado para estabelecer melhorias onde são realmente necessárias. Em nossa opinião, as preocupações e exigências dos clientes são fundamentais em uma parceria de trabalho efetiva. Estamos sempre criando recursos que tornam seu trabalho mais fácil.

Por exemplo: Até 80% dos custos do desenvolvimento total de um projeto são de alterações no projeto original. Além disso, sabemos que erros de projeto causam custos adicionais significativos.

Conseqüentemente, nós desenvolvemos o DDS-CAD para que as modificações sejam o máximo possível livres de erros e fáceis de implementar, melhorando a produtividade do projeto.

Também pretendemos realmente surpreendê-lo com a eficiência do nosso software ao enviar atualizações do seu projeto para outros parceiros, tornando o processo quase sem esforço e sem qualquer perda de informação. Sabemos que a re-entrada de dados é uma das causas mais comuns de erro, e o DDS-CAD tem como objetivo reduzi-la ao menor nível possível.

Foi a partir da solicitação de nossos parceiros que implementamos o suporte ao formato IFC (da buildingSMART), e passamos a adotar o conceito "BIM" (Building Information Modeling), que é descrito em detalhe nas páginas 10/11. O DDS-CAD foi o primeiro pacote par projeto MEP (Mecânica, Elétrica e Hidráulica) que introduziu o apoio ao IFC como padrão, e tem sido um líder mundial de implementação e inovação em



buildingSMART. O que isto significa na prática é que projetar com DDS-CAD vai muito além do simples desenhos CAD 2D. Com o DDS-CAD você desenvolve um modelo de trabalho de instalações MEP da construção, obtendo assim a base para simulações completas da edificação.

O desenvolvimento contínuo do DDS-CAD é realizado para manter o software atualizado com novas tecnologias e desenvolvimentos futuros da indústria. Para os designers na indústria de construção, por exemplo, um desafio é a transferência de plantas de construção existentes, apenas disponíveis em papel, para modelos digitais inteligentes. Isso representa um enorme potencial para novos negócios para projetistas e designers. Por esta razão, o DDS-CAD já está equipado com a capacidade de converter, de forma eficiente e produtiva, plantas digitalizadas em modelos digitais de construção. Nesta base, os modelos desenvolvidos em DDS-CAD podem ser usados para planejar a renovação de edifícios existentes de forma eficiente e de baixo custo (mais sobre isso na página 12).

Isto indica que estamos acompanhando os desenvolvimentos que afetam o setor da construção, respondendo de forma flexível e rápida a uma necessidade previsível. Assim, quando a necessidade ocorre, já é adequadamente atendida pelo DDS-CAD.

# Construa sem Interrupções: A Implementação DDS

*Integração Completa nos Processos do Projeto Garante Alto Nível de Aprovação*



De acordo com a nossa experiência, uma semana média de trabalho de 60 horas ou mais não é incomum para os planejadores e designers. A introdução de um software, tal como o DDS-CAD é sempre feito de modo a simplificar processos de planejamento e otimizá-los para explorar novas oportunidades, em última análise, poupando tempo e reduzindo custos.

Isto é como nós projetamos o software. Mas isso não é suficiente, pois a experiência mostra que os usuários apenas acolhem e aceitam o novo software, se a introdução e colocação em funcionamento do software for bem sucedida.

Na maioria das empresas de engenharia em que novas instalações do DDS-CAD são introduzidas, o software está substituindo um programa de planejamento já existente. Nossos consultores planejam essas mudanças com cuidado, garantindo a existência de uma relação direta de custo-benefício da introdução do DDS-CAD. A implementação do nosso software em seu projeto pode ser feito de tal forma que garantimos que os projetos não atrasem, ou pior ainda, sejam interrompidos.

Apoiamos os nossos parceiros passo-a-passo durante a importante integração do software DDS-CAD em seus sistemas existentes como processos de trabalho. Desta forma, a transição de um programa de desenho CAD para a solução DDS-BIM acontece rapidamente, de forma segura e sem problemas.

Na prática, é freqüente tomar duas abordagens diferentes. Em muitos escritórios, um esboço preliminar é feito pelo engenheiro, que é então criado por um operador de CAD

antes dos cálculos serem feitos. Em seguida, as dimensões são atribuídas e os cálculos necessários são realizados pelo engenheiro. Os resultados são, então, incorporados no design. Esta abordagem também é utilizada durante atualizações do projeto, com os dois engenheiros e desenhistas envolvidos no processo. Em muitos outros cargos, o trabalho é concluído, desde a concepção à implementação de um desenho por um planejador.

Em ambas as abordagens, bem como várias outras alternativas que são possíveis entre os dois métodos descritos, são utilizados no mercado com grande sucesso. Isso significa para nós que o nosso software deve ser flexível em que cada uma dessas variantes e podem ser facilmente integrados no fluxo de trabalho. Nós atendemos a essa exigência com o DDS-CAD.

Assim, os benefícios do novo software para todos os participantes são rapidamente identificados, e uma elevada aceitação da transição é assegurada. A tangível melhoria através do DDS-CAD têm freqüentemente efeitos positivos sobre a motivação e comprometimento do usuário. Trabalhar com o DDS-CAD é divertido desde o começo!





# Pronto para o Futuro: O Conceito DDS

*Visão Futura e independência no desenvolvimento nos oferecem uma vantagem única.*

Só uma solução de planejamento, que é focada no futuro, pode lhe dar uma vantagem competitiva e proteção de investimento como um usuário.

Por essa razão a equipe de desenvolvimento da DDS teve o mesmo foco durante anos - não só para atender às necessidades atuais dos usuários, mas também integrar novas tecnologias para o software. Desta forma, a DDS-CAD têm em todos os momentos uma solução de software disponível para design CAD para edifícios (BIM ou planejamento) de uma empresa pioneira e líder em inovação. Isso garante que você use uma ferramenta, igual para as exigências da prática.

Para responder rapidamente às novas tecnologias e demanda de mudança, o DDS-CAD foi concebido desde o início como uma solução independente. Desta forma, ele tem seu próprio 3D CAD-core e não depende de um motor de CAD de terceiros como uma aplicação de base. Isso economiza custos e despesas gerais de atualização - com pleno poder e flexibilidade. Um sistema totalmente integrado de interface DXF/DWG que fornece fácil acesso de leitura/gravação para esses formatos de documentos importantes.

Um inteligente e independente DDS-core está equipado com diversas funcionalidades que são, em princípio, disponíveis em todos os programas DDS. Então, se você é um engenheiro elétrico, ou usá-lo como um designer mecânico com pacotes para hidráulica, aquecimento, ar



condicionado e ventilação: as características específicas da disciplina e funções de seu software são baseadas em uma base abrangente, que por si só já oferece inúmeros benefícios. Nesta funcionalidade principal do DDS-CAD, o valor genuíno é adicionado, que serão especificados nas páginas seguintes.

Apesar do seu alto desempenho, o DDS-CAD requer apenas demandas mínimas sobre os recursos de hardware. Com um moderno sistema Windows, um mouse de 3 botões e uma placa gráfica decente, você está equipado para trabalhar com o DDS-CAD.

## Sua vantagem

Uso de um software de design moderno e flexível a partir de uma única fonte, sem custos adicionais ou sobrecarga de atualização, simples transformação das plantas existentes e informações através de interfaces apropriadas (DWG/DXF), sem necessidade de grandes atualizações de hardware para operar o software.

# O Conceito do Modelo da Construção “Building Information Modeling” (BIM)

O mundo é tridimensional. Nós pensamos em três dimensões. Estamos desenvolvendo edifícios tridimensionais. Portanto, não há razão pela qual você deve restringir-se a planejar projetos de construção em duas dimensões. Um desenho em duas dimensões é uma má representação de um objeto 3D e, portanto, não pode efetivamente refletir a realidade. Conseqüentemente, o DDS-CAD vem desenvolvendo o software de planejamento sempre atualizado, não com base em desenhos primitivos, mas em uma imagem tridimensional 01:01 na escala de modelo de construção.

Tanto o sistema planejado, bem como os elementos da instalação do edifício, são totalmente tridimensionais, o que permite a análise abrangente do projeto. Todos os dados relevantes (como o tamanho dos quartos, espessuras das paredes, os detalhes dos elementos, tais como janelas e portas, etc ...) estão registrados em um “livro de espaço virtual”, e é posteriormente utilizado para diferentes fins, por exemplo, espaço e carga cálculos, criação BOM, visualização do edifício, etc... Da mesma forma, os componentes instalados (como lavatórios, radiadores, dutos de ar, bandejas de cabos, ou bombas de calor) são modelados em 3D, juntamente com as suas características técnicas (dados de desempenho do radiador, critérios de dimensionamento de condutas para amortecedores de ventilação e os terminais) estão integradas no modelo de planejamento. Mesmo documentos técnicos, tais como instruções de montagem, informações

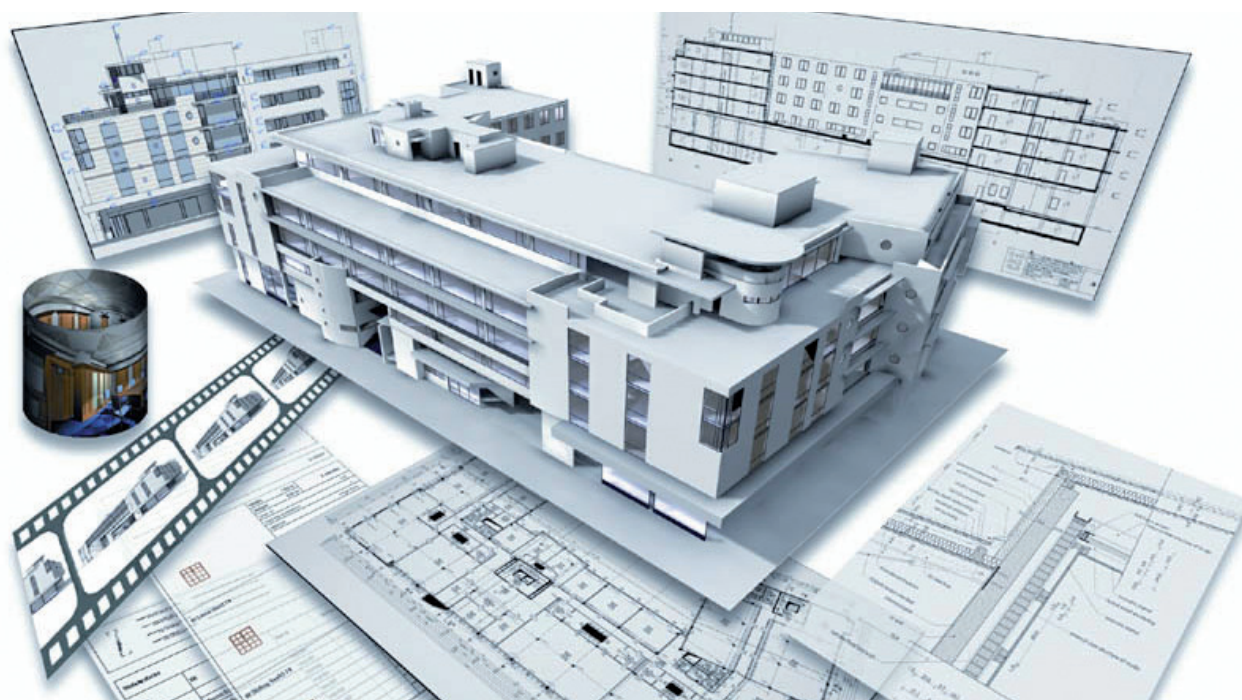
de manutenção e instruções de reparo podem ser fornecidos e vinculados diretamente aos componentes. Isso permite que o designer possa trabalhar o tempo todo com um modelo de dados realista do edifício, incluindo todas as demais informações. Esta é a base perfeita para todas as outras fases de concepção e simulação virtual do edifício.

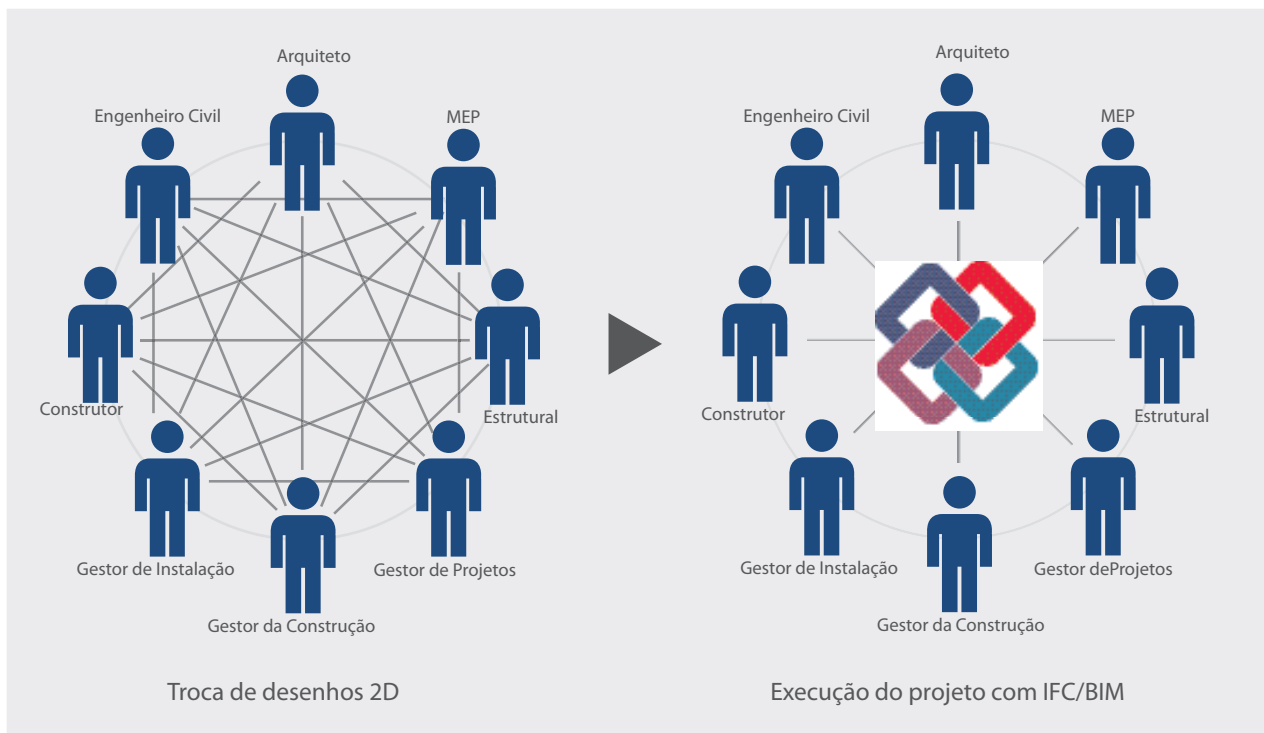
Com esta abordagem, existem inúmeras facilidades adicionais para melhorar a qualidade de seu projeto proposto - em busca de possíveis conflitos entre dutos de ventilação e bandejas de cabos são alguns exemplos. Numerosas funções de cálculo, opções de visualizações fascinantes e programação abrangente são outras características que são possíveis com o modelo 3D.

Nos casos em que testes, cálculos e BOM listing, as visualização 3D e outros detalhes de planejamento não são necessários, o DDS-CAD pode, naturalmente, também ser utilizado apenas para a produção de desenhos 2D e documentação.

## Seu benefício

Planejamento realista sobre uma base consistente; redução do risco e utilização de usos potenciais dos dados coletados para os cálculos, visualização, documentação e simulação de construção completa.





## O Formato Inteligente de Troca de Dados: IFC

Ao configurar a colaboração entre engenheiros especializados e arquitetos, a troca eficiente de dados do projeto desempenha um papel crucial, particularmente no planejamento baseado em um modelo de construção 3D. Uma vez registradas ou introduzidas, para economizar tempo e evitar erros de entrada, dados de projeto nunca deve ser re-inseridos pelos membros da equipe. Isso só é garantido se o modelo de informações de construção mantém seus dados de componentes inteligentes durante a troca de dados entre a equipe de design.

Com DDS-CAD, você tem uma ferramenta com a qual os dados podem ser trocados no formato inteligente buildingSMART - Formato IFC. Como consequência, você será capaz de importar modelos de construção diretamente com buildingSMART para softwares como o ArchiCAD, Allplan, Bentley, Revit ou ADT. Uma vez importado, você pode fazer referências precisas a um modelo de construção rico, como base no design e cálculo do encanamento, aquecedor, ar-condicionado, parte elétrica e sistemas de ventilação. Quando concluída, a transferência do desenho de volta para o software de arquitetura, ou para comunicar com outros softwares, é tão fácil como a importação inicial. Esta solução complementar do software poderá ter acesso imediato a todos os seus dados detalhados do projeto, tais como cargas de aquecimento, U-valores, troca de ar, classificações

de cabos e especificação do projeto. Um clique do mouse é suficiente para obter a informação desejada; por exemplo, identificar a taxa de fluxo de ventilação para o esgoto. Da mesma forma, é possível de forma eficiente, ainda durante a fase operacional de vida de um edifício, fazer uma referência cruzada destes dados de design, planejando melhorias e renovações. Duplicação de informações, que introduz o risco de erros e má interpretação da intenção do projeto, é, portanto, evitada.

Com o buildingSMART-IFC 2x3, o DDS-CAD oferece uma qualidade na troca de dados sem aos profissionais de design sem precedentes.



### Seu benefício

Economia de tempo significativa e alto nível de troca de dados de segurança com os parceiros do projeto - ajuda a gerenciar os riscos futuros.





## Plantas e Coberturas do Jeito Versátil

Para criar suas plantas de construção no DDS-CAD você raramente criará do zero. Isso só é necessário se não existir uma planta para o objeto que está processando - tanto em dados ou em papel. Ao assumir um planejamento de uma modificação ou reforma de uma edificação, muitas vezes você vai apenas ter acesso a desenhos em papel, em vez de plantas digitais. Para utilizar esses documentos, o DDS-CAD oferece a possibilidade de processar até mesmo desenhos digitalizados, em formato TIFF, BMP entre outros. Estas plantas digitalizadas podem ser facilmente referenciadas e um modelo de construção tridimensional do projeto pode ser eficientemente desenvolvido usando-as como base.

No DDS-CAD, você sempre poderá usar as plantas importadas em 2D como base para um rápido e fácil planejamento MEP em 2D.

Mesmo sem um modelo em 3D, é possível desenvolver um projeto MEP 3D, pois não dependemos ter um modelo de construção. Isto lhe permite aceder ao cálculo avançado e funções de documentação, tais como rede de dimensionamento e BOM. Para fazer uso completo das funções de construção relacionados, você pode estender essa representação 2D com alguns cliques para criar um modelo de construção realista em 3D.

Se até mesmo as plantas de papel não estiverem disponíveis, você ainda pode facilmente e rapidamente criar uma planta 2D ou modelo 3D usando o DDS-CAD.

Com plantas baseadas em DWG você pode facilmente estender os arquivos 2D para um modelo de construção em 3D. Uma detecção de espaços inteligente automatizada, permite a você trabalhar em quartos com janelas, portas e identificações de espaço, de forma rápida e fácil. A informação processada é usada pelo DDS-CAD para a criação de um modelo de construção. Usando este método, você pode desenvolver a base para o planejamento profissional em 3D em um tempo muito curto.

No entanto, se você tem acesso a um modelo de construção virtual de um software com certificação IFC (+ detalhes na pág 11) estes métodos alternativos não são necessários. Com o modelo IFC, você já tem uma base ideal para seu projeto progredir. Pisos, tetos, paredes, quartos são reconhecidos pelo software, assim como as características como janelas, portas e etc. Quase imediatamente, você pode começar seu projeto e executar cálculos em DDS-CAD.

### Seu Benefício

Maior eficiência e maiores margens, reduzindo o tempo investido na preparação da base para o projeto; planejar em 2D ou 3D de forma efetiva; uso de documentação antiga para desenvolver plantas e modelos digitais.

# Componentes Inteligentes e Reconhecimento de Objetos Integrados

Todos os componentes previstos no DDS-CAD transportam informações adicionais. Por exemplo, um radiador não é apenas uma linha de texto, e elementos de escotilha necessárias para a representação do símbolo, mas também as dimensões físicas, a saída de calor, e portas de ligação com a configuração selecionada. No DDS também estão disponíveis todos os outros componentes de dados armazenados com planificação de elementos inteligentes. A partir das paredes (incluindo os elementos de parede) aos interruptores, cabos e outros componentes, o seu modelo de construção segura as informações necessárias para fazer cálculos válidos e plantas. Além disso, os bancos de dados de produtos abrangentes de diferentes fornecedores estão integrados no DDS-CAD. Na prática, a situação pode mostrar que, com arquivos DWG / DXF, os objetos apropriados estarão disponíveis. Para ser capaz de utilizar totalmente a capacidade

do DDS-CAD, um suplemento na forma de dados de componentes inteligentes é necessário. Por ser realizado facilmente e rapidamente, o software está equipado com uma função inteligente de mapeamento de objetos. Com esta função, o DDS-CAD é capaz de detectar esses objetos e substituí-los com produtos DDS completos com os seus dados técnicos e de inteligência associado.

## Seu Benefício

Economia de tempo de importação e processamento de plantas fornecidas através de mapeamento do objeto, acesso a dados de componentes inteligentes, e acesso a bases de dados de produtos.

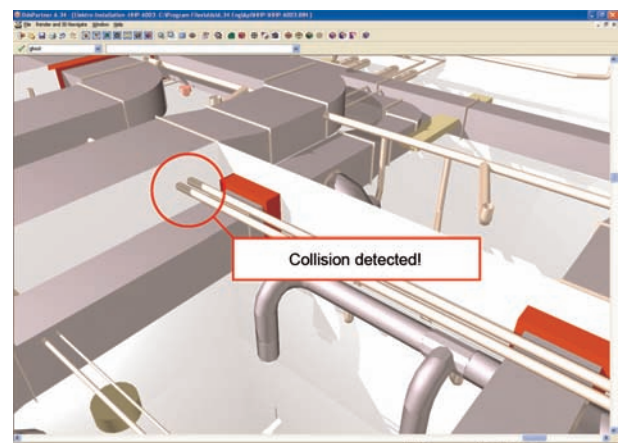
# Seu Built-in Safety Net: o DDS-CAD como uma Ferramenta de Validação e Documentação

O DDS-CAD foi desenvolvido como uma ferramenta para ajudar os desenhistas e projetistas a realizar suas tarefas com precisão e diligência. Isto é especialmente verificado na validação e verificação do projeto, quando: Há algumas colisões detectadas entre os tubos, dutos e outros elementos? Todos os componentes incluídos estão conectados? As alturas de montagem foram corretamente escolhidos? O DDS-CAD irá responder estas e outras questões, incluindo controles de colisão multidisciplinares, graças a seus controles internos e funções. Se algum erro for detectado, o DDS-CAD orientará automaticamente para o ponto correspondente (sala, piso, e componente) no projeto.

Usando o DDS-CAD é como se você tivesse um adicional, um inspetor de Garantia de Qualidade altamente proficientes na equipe, o que torna mais fácil de conseguir resultados de qualidade em seus projetos e documentação.

Quando o projeto estiver concluído, o cliente normalmente espera que seja fornecida a documentação completa. Também para sua própria paz de espírito, a prova da qualidade e precisão de seu trabalho é crucial. Um projeto

implementado no DDS-CAD, garante que você possa oferecer aos seus clientes uma evidência detalhada e abrangente na forma digital ou em papel.



## Seu Benefício

Segurança adicional, simplificando o processo para atingir a qualidade do produto, minimizando seus riscos e responsabilidades.

## Consistência e o Conceito Multi-Disciplinar

Durante o andamento de um projeto, o engenheiro ou arquiteto responsável deve realizar inúmeras tarefas. Inicialmente, os desenhos arquitetônicos devem ser incluídos e o projeto conceitual deve ser desenvolvido. Correções e refinamentos são então feitos, e plantas revisadas são geradas e apresentadas aos clientes e finalmente o projeto é documentado. Finalmente, a listagem de materiais é gerada, formando a base para a licitação.

O DDS-CAD é a única ferramenta necessária para todas estas tarefas. Graças a continuidade em um mesmo programa, você terá suporte desde o planejamento inicial até a entrega da listagem de materiais completa para seu software de estimativas de custos.

Com uma base de dados de produtos integradas ao DDS-CAD, você pode se beneficiar da possibilidade de incluir descrições de texto completas dos materiais na listagem de materiais gerada com o clique de um único botão.

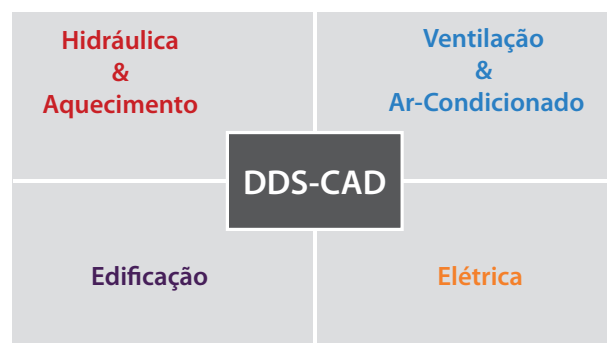
Naturalmente, o software também permite passar documentação completa do projeto para seus clientes. Isto significa que você pode adicionar maior valor ao seu serviço oferecendo aos futuros usuários da edificação, todos os dados que eles irão precisar para transferir para um software de Facility Management, algo que tradicionalmente sempre foi um custo adicional ao cliente.

Você pode usar esta consistência de abordagem do DDS-

CAD não apenas para uma única aplicação, mas também em um ambiente de planejamento multi-disciplinar. Isto é portanto igualmente abrangente, consistente e confiável em todas as áreas de conceito multi-disciplinar dos serviços complementares: hidráulica, aquecimento, ar condicionado, ventilação e elétrica.

### Seu benefício

Desenvolva todo o projeto com apenas uma ferramenta para todas as disciplinas; treinamento reduzido; economize tempo e esforços criando automaticamente listas de elementos e a documentação completa do projeto.



## As Funções de Cálculo - Autoria Integrada

Muito do seu trabalho como um engenheiro ou projetista de elétrica ou hidráulica envolve cálculos. E os resultados destes apresentam a base para suas decisões de projeto. Para ajudá-lo a trabalhar eficientemente neste sentido, o DDS-CAD possui inúmeras funções de cálculos, as quais são relevantes para cada disciplina. Os resultados dos cálculos são integrados ao projeto para garantir que os desenhos, diagramas, listas e relatórios sejam automaticamente atualizadas. Você pode sempre acessar as últimas revisões do projeto.

As principais funções de cálculo para hidráulica, aquecimento, ventilação, ar-condicionado, e engenharia

elétrica são incluídas nos respectivos módulos do programa.

Adicionalmente, soluções para simulação energética da construção, e análise de carga energética e de resfriamento são disponibilizadas.

### Seu benefício

O uso otimizado de recursos de engenharia; execução mais rápida do seus projetos.



# Possibilidades de Visualização

Em reuniões sobre o projeto, conversas com arquitetos e outros parceiros de projeto, apresentações para seus clientes, marketing - em muitas situações - é essencial que engenheiros e projetistas apresentem seu trabalho profissionalmente, em uma maneira fácil de entender. Para este propósito, as excelentes capacidades de visualização 3D do DDS-CAD permitem a você apresentar seus projetos com clareza e ao mesmo tempo mostrar o quanto você aprecia uma forma moderna de trabalhar.

Além das plantas 2D padrões que você possui para os mais diversos propósitos de visualização, diferentes tipos de visualização 3D estão também disponíveis.

Quer seja como um simples modelo 3D em aramado, ou como um modelo 3D colorido, ou ainda com paredes transparentes, em uma visão global da edificação, ou uma seção do modelo da construção, ou também uma simples vista do projeto planejado sem outros elementos

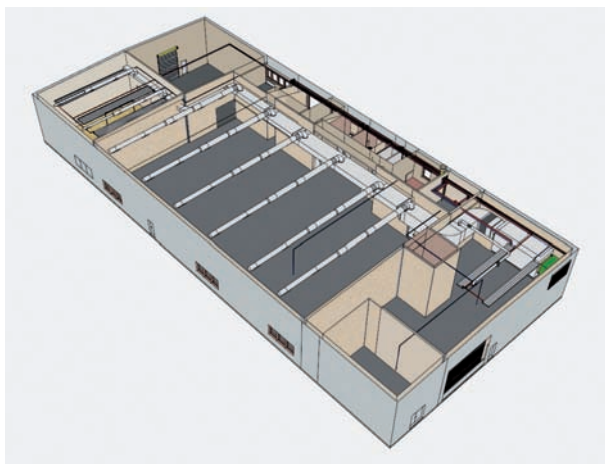
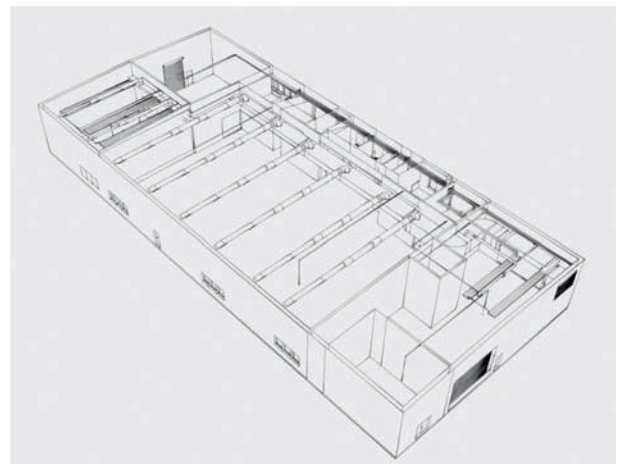
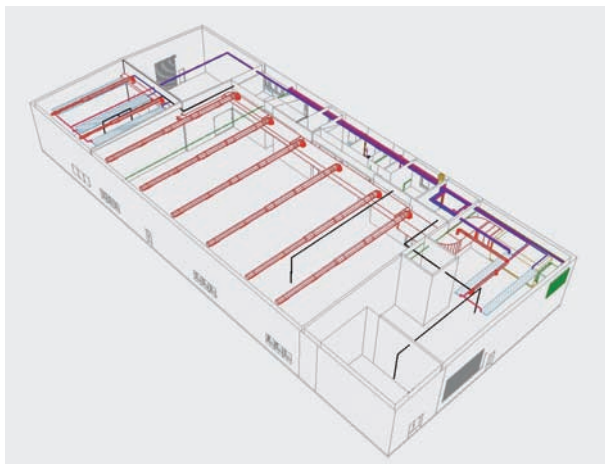
construtivos como paredes e pisos - você encontrará o melhor estilo para sua apresentação.

Projetos de iluminação podem ser perfeitamente simulados para gerar uma imagem foto-realística de toda a construção, incluindo até mesmo os acabamentos. Além de imagens estáticas, é possível usar as opções avançadas de apresentação incluindo a geração de filmes animados, permitindo que uma "câmera virtual" seja posicionada onde se desejar no projeto. Sobrevôos através do projeto são possíveis assim como animações ao redor do projeto.

O uso da representação de sombras e de sombreamento causados pelo sol para o planejamento de instalações de energia solar também pode ser usado.

## Seu benefício

Ganho de especialização através de melhores opções de apresentação.





## Eficiência de Planejamento Integrado - O Conceito do Aplicativo Intuitivo

Um Software só é eficaz quando é fácil de usar, intuitivo e lhe poupar tempo. Você deve se concentrar em suas tarefas primárias como um engenheiro. Para garantir isso, o DDS foi equipado com amplas funcionalidades de um CAD que foram rigorosamente projetadas para possuírem uso intuitivo.

Apesar das tarefas complexas executadas pelo software, este continua a ser simples de aprender e fácil de usar. A interface gráfica do usuário, o Explorer DDS, as viewports de múltiplas janelas, e o controle simples e inteligente garantem a manipulação segura, lógica e inteligente se seu projeto. Você usa uma estrutura dinâmica e elegante de menu, e possui a capacidade de editar o projeto em paralelo em diferentes vistas do modelo, o planejamento com o DDS-CAD é eficiente e confortável desde o início.

O eficiente conceito baseado em disciplinas do DDS-CAD leva a um esforço mínimo, e promove a economia de tempo de desenvolvimento do projeto. Isto é refletido em muitos detalhes que você irá descobrir no software.

Este conceito de facilidade de uso e economia de tempo reflete-se nas funções de cópia integradas. Por exemplo, é possível copiar e colar a instalação elétrica e hidráulica de um quarto inteiro, incluindo tubulações e todos os interruptores e tomadas, para um outro quarto, incluindo todas as informações 3D, dados de componentes e inteligência de conexão. Um recurso imprescindível para projetos de hotéis e hospitais, por exemplo.

Além disso, o processo de multi-edição proporciona ganhos de eficiência durante o planejamento do projeto,

com a possibilidade de editar e atualizar simultaneamente qualquer número de componentes idênticos ou de mesmo tipo. Estas e outras características semelhantes e a simplificação de edição (por exemplo de dimensão e localização), garantem a você o desenvolvimento mais rápido de seus projetos com o DDS-CAD, mantendo os mais elevados níveis de qualidade.

O software foi desenvolvido com a usabilidade em mente. No entanto, caso você possua alguma dúvida de uso, o sistema de ajuda abrangente fornece respostas rapidamente, oferecendo tutoriais passo a passo sobre a realização de tarefas comuns. Também o manual do usuário será de grande ajuda para você, principalmente durante os primeiros passos com DDS-CAD. Para oferecer-lhe assistência adicional, temos muitos vídeos explicativos disponíveis para você ver ou fazer download, na seção de suporte do nosso site. Como um cliente com manutenção de software, você também, é claro ser capaz de chamar ou e-mail a nossa equipe de suporte técnico.

### Seu benefício

Comece rapidamente - fácil de aprender e usar; assim ganhando tempo e aumentando sua eficiência no processo de projeto.

## Operação Colaborativa Multi-Usuário

Enquanto os engenheiros eletricitas estão trabalhando para otimizar o projeto elétrico, seus colegas mecânicos estão simultaneamente, planejando do sistema de ventilação. Eles estão todos trabalhando em computadores separados ligados através de uma rede, sobre um único arquivo de projeto comum.

Este cenário é uma realidade diária em muitos escritórios de planejamento que usam a versão de rede do DDS-CAD. A capacidade multi-usuário do software permite o processamento simultâneo de diferentes áreas dentro do mesmo projeto por estações DDS-CAD na rede. Desta forma, a execução, precisa rápida e segura de planejamento do projeto é assegurada.

### Seu benefício

Uso otimizado de recursos de engenharia; rápida elaboração de seus projetos.



## Soluções Personalizadas Baseadas em Seus Requisitos - O Conceito do Projeto Modular



Diferente da maioria das aplicações alternativas, o DDS-CAD não é uma solução „tamanho único“. Reconhecemos que cada empresa estabelece suas próprias prioridades e, conseqüentemente, tem o seus próprios requisitos muito individuais.

Por que pagar por algo que você nunca vai usar? É por isso que nosso software é modular, e cada módulo podem ser

implantados individualmente, ou em combinação com os outros. Desta forma, é possível para você comprar apenas a funcionalidade que você realmente precisa. Além disso, caso suas necessidades mudem, você pode simplesmente adicionar funcionalidades sem penalidade - justo e razoável.

Se desejar expandir seu escopo de planejamento MEP, módulos adicionais e add-ons também estão disponíveis. Por exemplo, está disponível uma extensão para ajudar a desenvolver rotas de fuga e planos de combate a incêndio, bem como add-ons para análise de energia e muitos outros módulos especializados adicionais. Você pode personalizar e expandir a instalação de seu DDS-CAD, tanto quanto desejar, para atender as mudanças de requisitos do seu negócio.

### Seu benefício

Não é necessário pagar por funções desnecessárias; adicione novas funcionalidades sempre que necessário; adicione as ferramentas necessárias, para o software que você já utiliza, ao invés de ter que implementar, manter e treinar em uma nova plataforma.



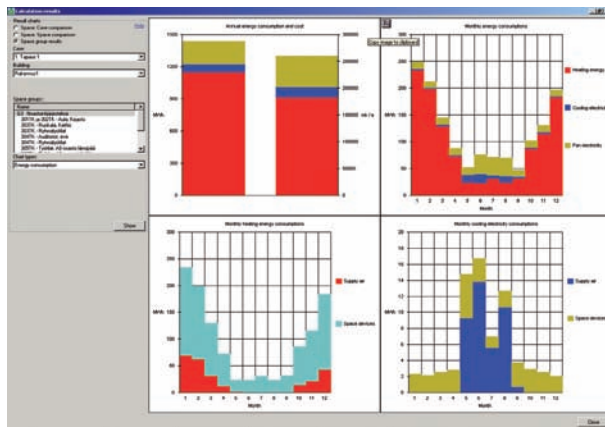
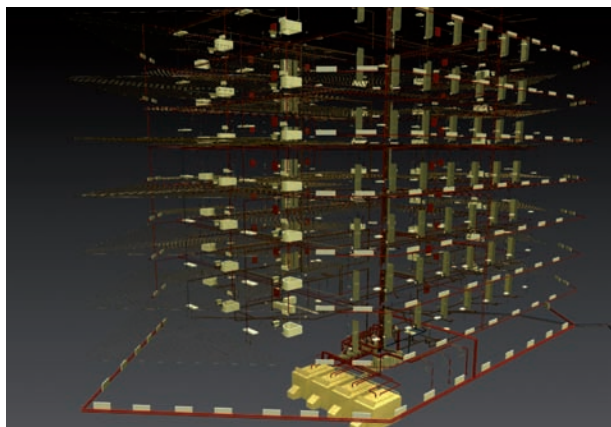
# Lista Resumida de Funções do Núcleo do Módulo Building

## *Núcleo CAD/BIM Inteligente Próprio*

- Interface e editor DXF/DWG com reconhecimento inteligente de objetos
- Funções 2D e 3D de construção e desenho independentes de escala.
- Seleção inteligente de símbolos de componentes com preview de símbolo. Símbolos personalizados também podem ser criados, se necessário.
- Detecção inteligente automática de ambientes para criação automática de modelos 3D de construção baseados em arquivos DWG.
- Funções abrangentes de edição e cópia
- Impressão e plotagem de desenhos com seleção de escala livre
- Lista de materiais estruturadas por título, construção, andar, ambiente, distribuidor e circuito.
- Ampla gama de interfaceamento com todos os sistemas de estimativa de custos existentes, Excel e Word.
- Possível coordenação com catálogos externos
- Suporte para execução multi-usuária de projetos em rede
- Viewports de múltiplas janelas, qualquer quantidade de vistas
- Gerenciamento de projeto específico por disciplina
- Amplas funções adicionais.
- Troca de dados estado-da-arte entre disciplinas através de buildingSMART/IFC 2x3

## *Modelo 3D Realista com Suporte a BIM (Building Information Modeling)*

- Seleção extensa de elementos de construção e componentes flexíveis/inteligentes.
- Construção inteligente de forros, clarabóias, telhados, águas furtadas e coletores solares / módulos fotovoltaicos
- Cálculo de área e volume inclusive para telhados e águas furtadas.
- Composição do modelo completo de construção para todas as disciplinas para visualização e análise de interferência, e para a geração de Lista de Materiais.
- Funções de cálculo integradas



## ***Rótulos, Descrições, Dimensões e Cronogramas***

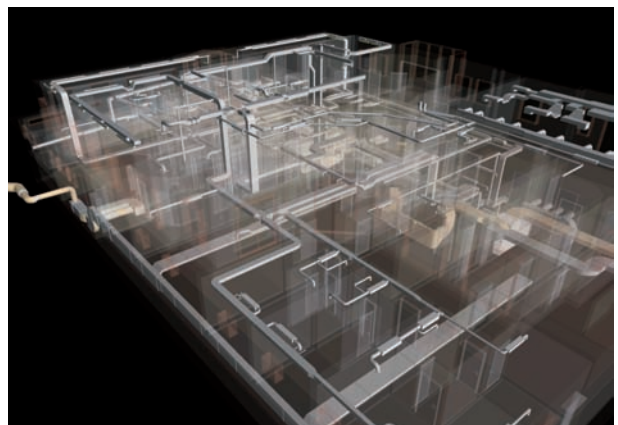
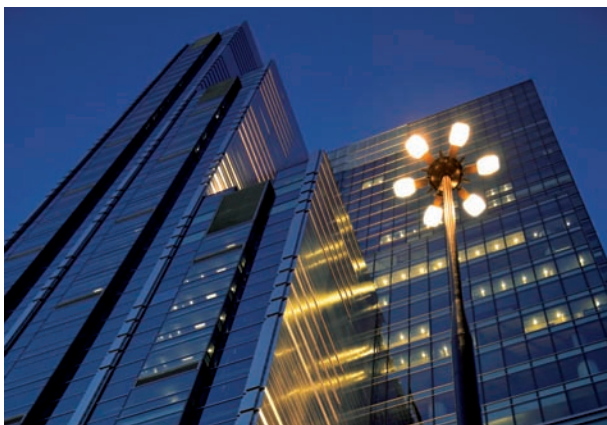
- Identificação de espaços automática e configurável
- Planejamento e documentação de detalhamento de aberturas com indicação automática entre disciplinas

## ***Controle de Qualidade, Documentação, Simulação e Apresentação***

- Diversas funções para controle de qualidade (detecção de colisão, checagens por conexões corretas e componentes desconectados).
- Administração automática de camada/transparência entre disciplinas
- Possibilidades excelentes de visualização desde aramado a simulação foto-realística
- Modelo 3D colorido
- Navegação inteligente do modelo
- Criação de vídeo
- Seções, elevações, vistas e cortes livremente configuráveis
- Documentação completa
- Construção modular = solução personalizada

## ***Opções de Expansão Atraentes***

- Criação de planejamento de rota de fuga e resgate para brigada de incêndio
- Apresentação avançada (possibilidades adicionais de visualização incluindo sombra solar e sombreamento externo).
- Extensão para análise energética
- Simulação dinâmica de energia
- Cálculo de carga de resfriamento
- Planejamento Fotovoltaico
- e muito mais



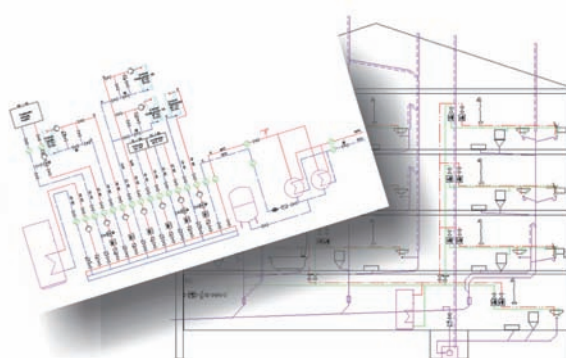
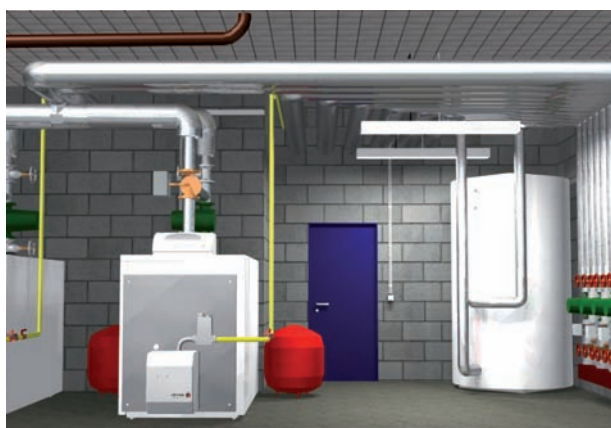
# Lista Resumida de Funções do Módulo de Hidráulica e Aquecimento

## *Funções Específicas da Disciplina*

- Para as disciplinas de Hidráulica, Aquecimento, Sistema Sprinkler e Gás
- Construção da rede de tubulações (2D e 3D).
- Ligação inteligente de componentes
- Seleção extensa de dados integrados de fabricantes
- Desenhos de projeto e montagem; Esquemáticos e arranjos de sistemas
- Construção automática de manifolds (2D e 3D)
- Planejamento de aquecimento de piso baseado no EN 1264 e projeto de zoneamento automático.
- Representação de aquecimento solar; planejamento de sistema de bombeamento para aquecimento
- Lógica de andares e modelo automático da edificação

## *Cálculos Específicos do Sistema e Funções de Controle*

- Cálculo de Valor U, cálculo de volume e área.
- Cálculo de carga térmica de aquecimento baseado em EN 12831
- Projeto de elemento inteligente de aquecimento
- Checagem de altura integrada e análise de interferência (colisão) multi-disciplinar
- Cálculo de dimensão de tubulação; incluindo sistemas de retorno
- Cálculo de perda de pressão (com atribuições de válvulas hidráulicas e propriedades de válvulas)
- Cálculo de tubulação para água potável e circulação
- Cálculo e dimensionamento de tubulação de esgoto
- Checagem de colisão multi-disciplinar
- Estudo solar e sombreamento para posicionamento otimizado de coletores de aquecimento solar.





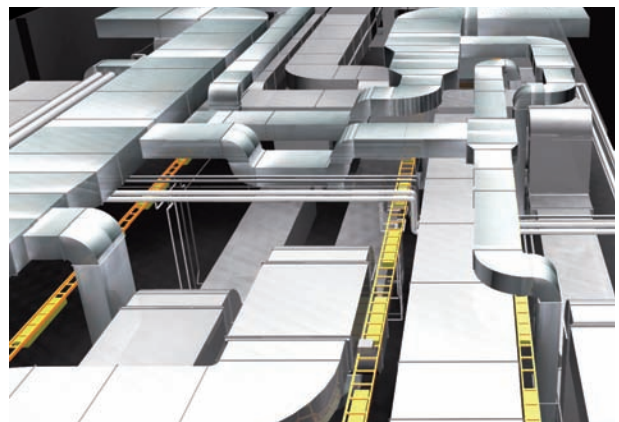
# Lista Resumida de Funções do Módulo de Ventilação e Ar-Condicionado

## *Funções Específicas da Disciplina*

- Para instalações de larga escala e também para esquemas de ventilação de pequenos projetos.
- Sistema de construção de dutos (2D e 3D)
- Seleção de configuração de seção de dutos (redondo, oval e retangular)
- Símbolos paramétricos com orientação automática e checagem de altura de montagem
- Conexão inteligente de terminais e componentes
- Seleção extensa de dados integrados de fabricantes
- Desenhos de projeto e montagem
- Esquemáticos e arranjos de sistemas
- Identificação livre e associativa dos componentes do sistema
- Lógica de andares e modelo automático da edificação
- Saída automática de cronograma de dutos

## *Cálculos Específicos do Sistema e Funções de Controle*

- Cálculo de dimensionamento de dutos
- Cálculo de perda de pressão
- Checagem integrada de altura e checagem de colisão multi-disciplinar
- Balanceamento de válvulas, dampers e terminais de ar ajustáveis
- Ajustes para projeto de dutos podem ser selecionados para cada seção (também dimensionamento fixo).
- Funções inteligentes com reconhecimento de andar para controle de conexão



# Lista Resumida de Funções do Módulo de Instalação Elétrica

## *Desenvolvimento para Todas as Partes da Instalação Elétrica*

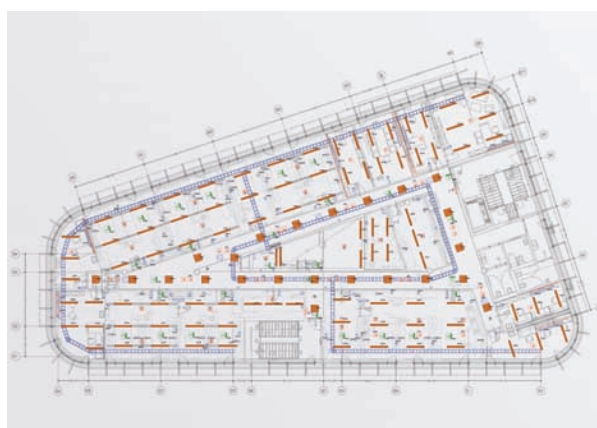
- Baixa voltagem, sistemas de PA, sistemas de antena, sistema de alarme, instrumentação e sistemas de segurança
- EIB/KNX, dados, redes, telefone, vídeo, sistemas de alarme de incêndio; intercomunicadores e interfonos

## *Gerenciamento de Cabeamento e Sistema de Contenção em 3D*

- Funções de cabeamento inteligente com suporte a rede
- Gerenciamento completo de cabeamento e fiação de circuitos
- Layout e dimensionamento de escadas de cabos, trilhos, cabeamento e conduites.
- Planejamento profissional de iluminação e aterramento, aterramento de fundação e balanceamento de potencial.
- Criação automática de listas de montagem de cabeamento

## *“Know-how” de Sistema Específico Integrado*

- Cálculo integrado de iluminação (inclui interface com software Relux e Dialux).
- Seleção inteligente de circuitos: dimensionamento de circuitos e componentes
- Cálculo automático de cabeamento e circuitos com checagem de comprimento (por exemplo para cabeamento de dados).
- Funções de controle para componentes desconectados
- Checagem integrada de altura e checagem de colisão multi-disciplinar
- Integração de catálogo de dados de performance com símbolos
- Seleção extensa de dados integrados de fabricantes
- Projeto Fotovoltaico (estudo solar e simulação de sombreamento para posicionamento otimizado de painéis coletores).



# Esboço: Funções Importantes no Módulo Automação Elétrica

## *Planta Específica do Sistema, Log e Criação de Listagens*

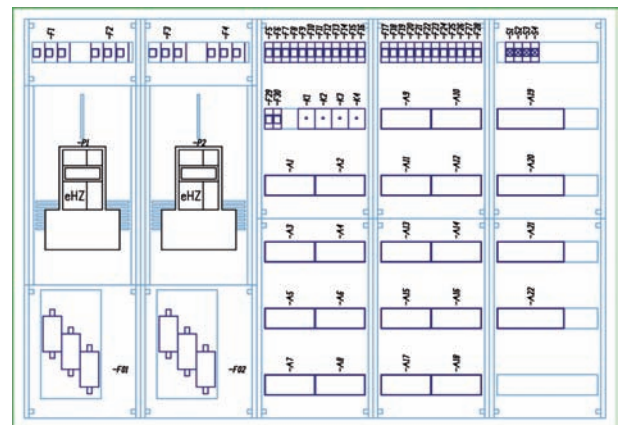
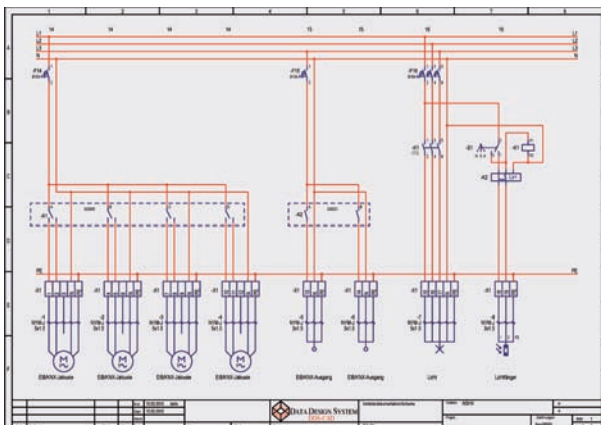
- Desenhos, páginas, revisões e listas.
- Diagramas de revisão e relatórios de testes
- Suporte a instrumentos de testes e medição, conexão direta via interface bi-direcional; transferência automática dos resultados de medições nos relatórios de testes.
- Diagramas de circuitos simples e multi-linhas
- Diagramas de conexões de cabo e de terminais
- Documentação de controles, resumo EIB-line
- Visão geral de placa PLC
- Tecnologia de rede de dados e telecom
- Representação flexível de folhas e diagramas de circuitos

## *Construção de Caixas de Distribuição em 2D e 3D*

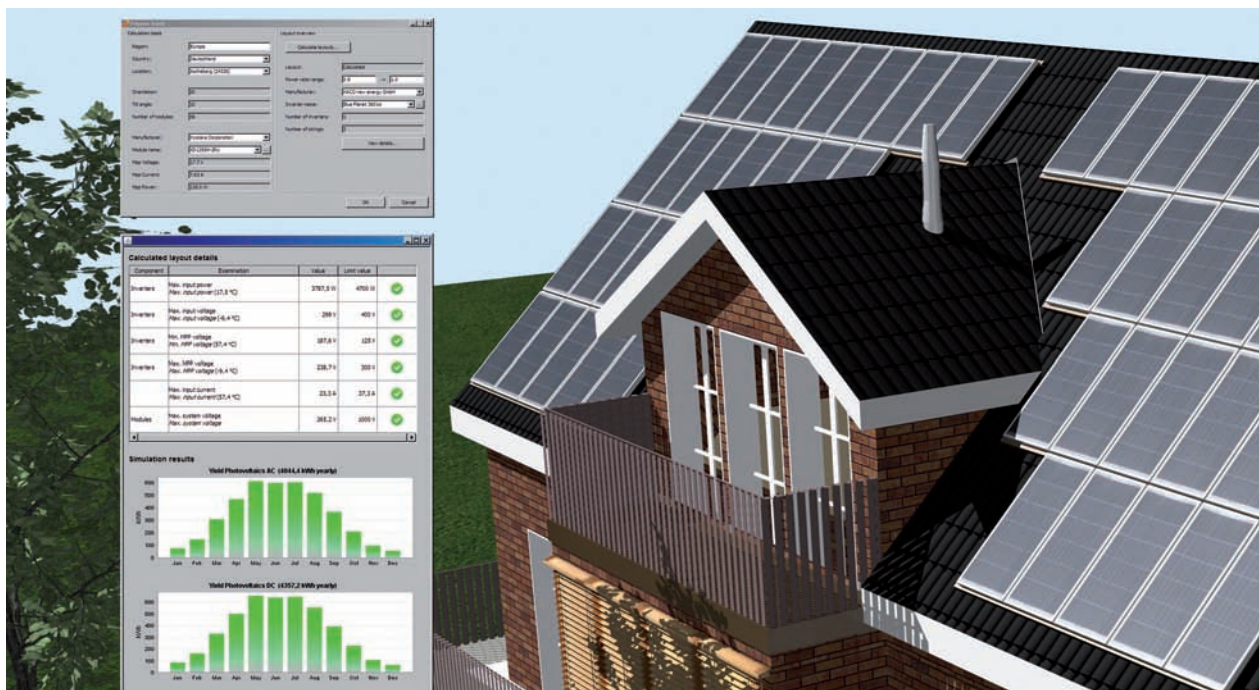
- Cálculo integrado de unidades de espaço para caixas de disjuntores e de distribuição
- Dimensionamento automático
- Geração automática de todas as vistas (folhas, internas, entradas, vista 3D)
- Padrões de perfuração e diagramas MIMIC

## *“Know-how” Específico de Sistema Integrado*

- Prevenção automática de contatos, componentes e terminais duplicados.
- Numeração automática de componentes e terminais assim como marcação de sistema/local
- Somatória de todas as correntes presentes no terminal de saída da alimentação principal
- Cálculo de fase com consideração de fatores de simultaneidade sobre toda a rede de distribuição
- Alerta de componentes e cabeamento sub-dimensionados.







# Projeto Fotovoltaico e Aquecimento Solar com DDS-CAD

*A Melhor Solução para Especialistas de Energia Solar*

Instalações solares - tanto aquelas para instalações fotovoltaicas como para aquecimento solar - não são mais excluídos de projetos de novos edifícios. Com programas convencionais de desenho 2D ou com um software que opera com base em fotos, um projetista atinge rapidamente os limites impostos pela representação bi-dimensional. Plotar precisamente o estudo solar, incluindo o sombreamento entre objetos adjacentes é difícil e, conseqüentemente, usar apenas duas dimensões é inadequado.

Para se obter uma base abrangente para o posicionamento ótimo dos colectores solares, é necessário utilizar uma ferramenta com excelentes capacidades de visualização e funções de cálculo adicional. O DDS-CAD é a melhor ferramenta para o trabalho.

Com poucos cliques do mouse você pode representar foto-realisticamente o estudo da luz solar, incluindo o sombreamento entre objetos adjacentes. Torna-se imediatamente claro se um arranjo do sistema irá funcionar ou não.

O estudo de luz solar pode ser representada estaticamente ou de forma animada como uma seqüência. Esta edição visual do estudo de luz solar e de simulação de sombreamento pode ser avaliada por qualquer período de tempo ao longo do ano.

Com a tecnologia de estudo solar do DDS-CAD tecnologia solar, você pode planejar com todas as formas do telhado, enquanto que, além disso, o software também oferece a oportunidade para a colocação de módulos de elementos de fachada ou em áreas abertas.

Os painéis solares podem ser colocados em qualquer face da construção com espaço livre adjacente. A posição da planta sobre a longitude e latitude do local é a base para a informação precisa da posição utilizada nos cálculos do projeto. Além disso, por padrão, muitos lugares com dados de localização são armazenadas e diretamente selecionáveis.

A criação de uma análise de investimento e um diagrama esquemático para projetos fotovoltaicos é tão simples e rápido quanto criar os planos de instalação.

O plug-in, integrado opcional „Polysun Inside“ fornece funções adicionais que são importantes para o processo de planejamento PV. Por exemplo, alguns cálculos de investimento versus retorno ou atribuição automática de inversores estão disponíveis com este plug in. Você também possui acesso a uma base de dados extensa de módulos solares e inversores.

A combinação do DDS-CAD com o Polysun Inside fornece uma das mais poderosas ferramentas de planejamento PV do mercado.

# Seus Adicionais Sob Medida: Os Módulos de Extensão do DDS

*Recursos Extras para Opções Extras*

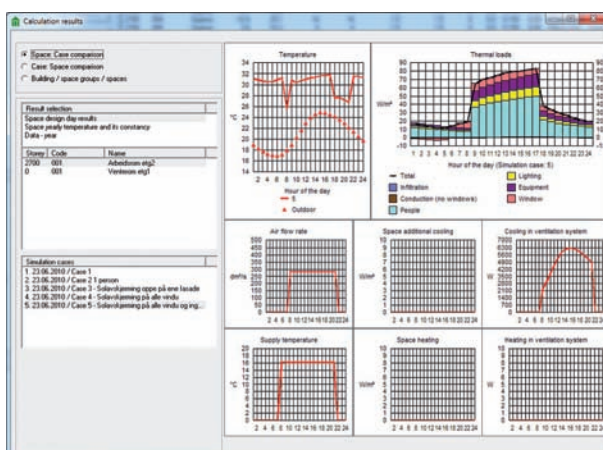
Além dos amplos recursos de DDS-CAD, podemos adaptar o pacote de programas para atender exatamente às suas necessidades. Para os casos de necessidades especiais e áreas de aplicação uma variedade de módulos de expansão são disponíveis. Desde o planejamento profissional de rotas de fuga até a simulação dinâmica de energia - os módulos adicionais do DDS-CAD abrem muitas possibilidades. As extensões mais usadas são brevemente descritas abaixo.

Para maiores detalhes sobre estes e outros módulos de expansão disponíveis contactar o distribuidor da Data Design Systems em seu país.

## Simulação Dinâmica de Energia, DDS Riuska

RIUSKA é um programa de simulação dinâmica de conforto e de consumo de energia em edifícios. Ele é usado durante o planejamento e, mais tarde, juntamente com aplicações de gestão de instalações (Facility Management). RIUSKA simula a temperatura dos espaços, o aquecimento e capacidades de refrigeração dos espaços e compara diferentes sistemas de condicionamento de ar e seus custos de energia. Além disso, ele permite que o consumo de energia de todo o edifício seja calculado.

RIUSKA atende todos os requisitos de simulação térmica de edificações simulação durante o planejamento, gestão de instalações e redesenvolvimento.



## DDS-FR para Projeto de Rota de Fuga, Resgate e Planejamento de Brigada de Incêndio

Ao utilizar o plug-in DDS-FR, você pode criar eficientemente a rota de fuga e os planos de resgate para edifícios públicos.

Também pode ser utilizado para o desenvolvimento de outros tipos de desenhos, por exemplo, plantas de brigada de incêndio (plantas de uso e de prevenção de incêndios) ou esquemas de alarmes de incêndio. Para esses tipos de desenho específicos, o módulo inclui muitos símbolos especiais e outras funções úteis.



## DDS-AR Advanced Rendering: Para Apresentações Foto-Realísticas

O DDS-AR melhora as capacidades de visualização do DDS-CAD e permite a geração de seqüências de filmes animados. Animação de estudos solares também são possíveis com este módulo, incluindo o sombreamento de objetos adjacentes - uma ajuda indispensável no planejamento de sistemas Solar/PV.

# Sua Equipe de Suporte: Atendimento ao Cliente

*Com o Suporte ao Cliente problemas práticos de planejamento podem ser reduzidos*

Uma das principais razões para o sucesso do DDS-CAD é, sem dúvida, na qualidade do suporte técnico ao cliente, a nossa equipe de suporte tem uma excelente reputação entre nossos usuários. A fim de manter estes padrões elevados, vamos continuar a fornecer suporte ao cliente de alta qualidade através de nossa equipe qualificada de engenheiros, técnicos e especialistas de produto.

## ***Suporte ao Cliente por telefone***

Com profissionais treinados e qualificados, a nossa equipe é capaz de compreender seus problemas. A combinação de know-how técnico e um conhecimento aprofundado do software torna os contatos ideais para suas perguntas. Claro, o suporte também está disponível via e-mail.

## ***Apoio a Projetos***

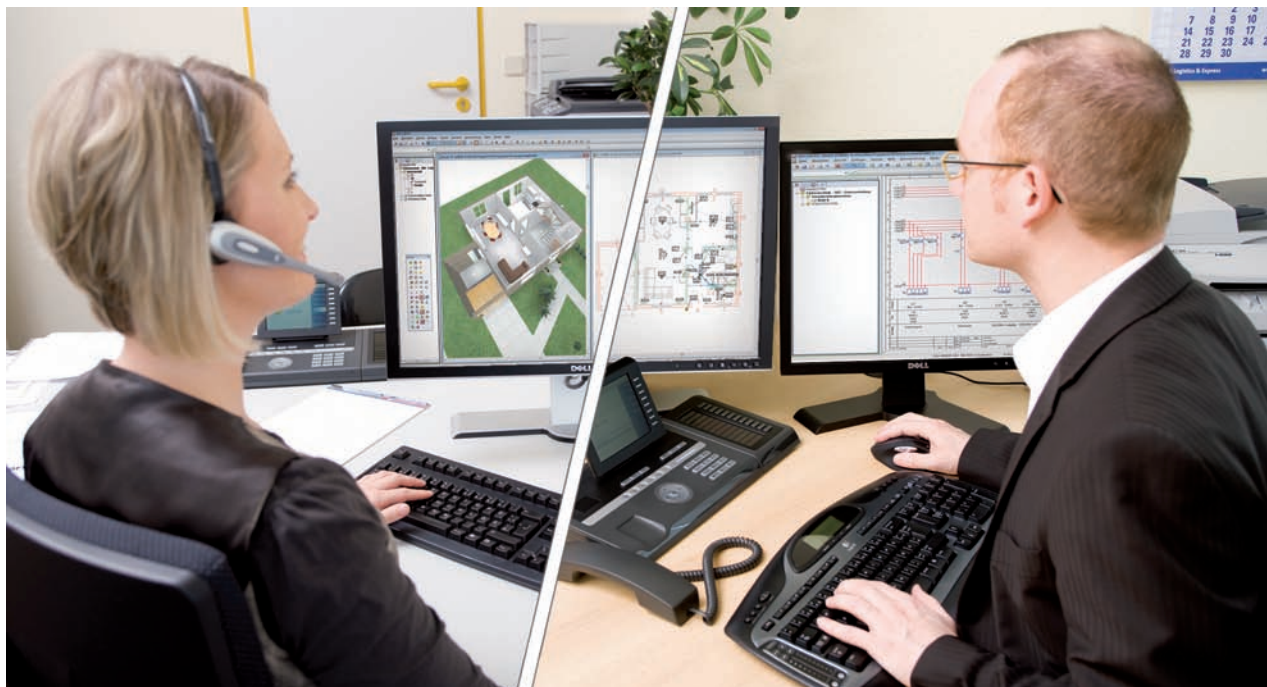
Nossa equipe de suporte irá encontrar uma solução para seus problemas e também pode fornecer - para tarefas especiais - apoio a projetos individuais para ajudá-lo a gerir o seu processo de design usando o DDS-CAD.

## ***Suporte Remoto Online***

Além do suporte por telefone, se necessário, também podemos usar os recursos comprovados do nosso suporte remoto on-line. Usando o suporte remoto a nossa equipe tem acesso direto ao seu PC e pode lhe explicar a solução ideal para a sua aplicação dentro do seu ambiente de projeto específico.

## ***Desenvolvimento Contínuo***

Naturalmente, a nossa equipe de suporte ao cliente está sempre aberto às suas solicitações e sugestões sobre o software. Críticas construtivas e sugestões nos permitem otimizar o desenvolvimento do DDS-CAD. Isto significa que estamos desenvolvendo continuamente o produto ao mais alto nível possível, a partir do qual você se beneficia como um usuário da nossa solução CAD.





# Seu Caminho Para a Perfeição

## Treinamentos DDS

*Conceito ideal para um início perfeito*

O DDS-CAD foi concebido como uma ferramenta que pode apoiá-lo em suas tarefas de planejamento. A partir da experiência você vai saber que, mesmo com a melhor ferramenta, se a pessoa que opera não for familiarizado com o uso, você não vai alcançar os melhores resultados possíveis.

Com um treinamento eficaz, você terá a segurança para usar as ferramentas profissionalmente, de forma econômica e eficiente. Nosso treinamento é realizado por profissionais qualificados, com experiência tanto na indústria como em produtos. Isso lhe dá uma rápida, segura e prática introdução para o manuseio de seu novo software. Isto permite-lhe mover-se rapidamente de iniciante ao usuário avançado, com o conhecimento necessário para utilizar as ferramentas perfeitamente.

As seguintes opções de treinamento estão disponíveis:

### **Treinamento Individual**

Estes cursos de formação são realizadas exclusivamente para os funcionários da sua empresa - em seu escritório ou em um dos nossos centros de treinamento. Para assegurar a máxima eficácia, o número de participantes deve ser limitado a um máximo de seis pessoas. O treinamento é específico para as necessidades das pessoas sem qualquer experiência anterior com o software e treinamento intensivo personalizado para lidar com os módulos de DDS-CAD.



### **Treinamento Intensivo em Grupo**

Estas sessões de dois dias de treinamento são exclusivamente realizadas em nossos centros de treinamento. Novamente, o número de participantes está limitado a seis pessoas, para assegurar que as sessões tenham eficácia. Além do treinamento intensivo você também vai beneficiar da experiência de outras empresas que atendem a estas sessões.

### **Treinamento Online**

Com esta opção de treinamento, você participa de forma online com o seu instrutor DDS, com contato telefônico direto. A vantagem desta opção é que você não tem que pagar os custos de uma viagem e suas despesas, como você e seu instrutor permanecer em suas próprias mesas. Da mesma forma, você não tem que gastar tempo viajando para o centro de treinamento. Isso faz com que a formação online seja uma alternativa acessível. Recomendamos especialmente esta opção para usuários com conhecimento prévio do software.

Este tipo de formação é bem flexível, você pode reservar sessões de treinamento por hora, ao invés do dia como em outros métodos. Isso o torna uma opção ideal para os usuários do DDS, que desejam atualizar seus conhecimentos sem ter o custo de treinamento de um dia cheio.

# Sua Garantia: Manutenção do Software DDS-CAD

*O Pacote de Manutenção DDS - Mantenha-se atualizado*

Você sabe que um software melhora rapidamente quando novas tecnologias são desenvolvidas. Com um contrato de manutenção de software para o seu DDS-CAD, você será capaz de manter seu software atualizado em todos os momentos, assim você pode estar confiante de que continuará a ter uma solução de planejamento avançado e poderoso, atualizado com o mais recente padrão e especificação do mercado.

Os clientes de manutenção do software desfrutam exclusivamente de inúmeros benefícios indisponíveis para outros usuários.

## ***Updates gratuito do programa***

Você receberá qualquer novo desenvolvimento do DDS-CAD, fornecidos e entregues gratuitamente.

## ***Updates gratuito da documentação***

Se houver quaisquer alterações ou adições aos manuais e documentação, você terá sempre a versão mais recente.

## ***Livre acesso ao "Hotfixes"***

Pequenas revisões ou ampliações do programa DDS-CAD, nossos chamados "hotfixes", estão disponíveis online. Através da Internet, o software DDS-CAD detecta quando um hotfix está disponível para download. Em seguida, com apenas alguns cliques, você pode atualizar seu sistema.

## ***Suporte ao Cliente - Hotline***

Você recebe apoio rápido e competente pelos nossos profissionais altamente experientes, por telefone, fax, e-mail ou Internet. (Ver também p. 26)

## ***Desconto para Formação***

Clientes de manutenção de software recebem treinamento a um preço especial reduzido.



## Desconto em Upgrades e Módulos Adicionais

Ao adquirir a funcionalidade adicional para a sua licença DDS-CAD (upgrades) ou na compra de módulos adicionais ou outras aplicações, você receberá descontos especiais.

# Dicas e Truques: O Serviço Online

O Fórum DDS e o Website DDS oferecem assistência adicional.

Além dos serviços descritos anteriormente e oportunidades de formação, oferecemos também serviços úteis on-line:

## Ajuda online

Na área de serviço do site DDS nós fornecemos vários materiais para ajudá-lo. Aqui você pode obter as últimas versões online dos nossos manuais e acesso a instruções mais detalhadas para a instalação e uso de DDS-CAD.

Além disso, há inúmeros vídeos instrutivos sobre vários temas, para visualização ou download. Estes vídeos ilustram de forma clara, a melhor maneira de usar o software para tarefas específicas.

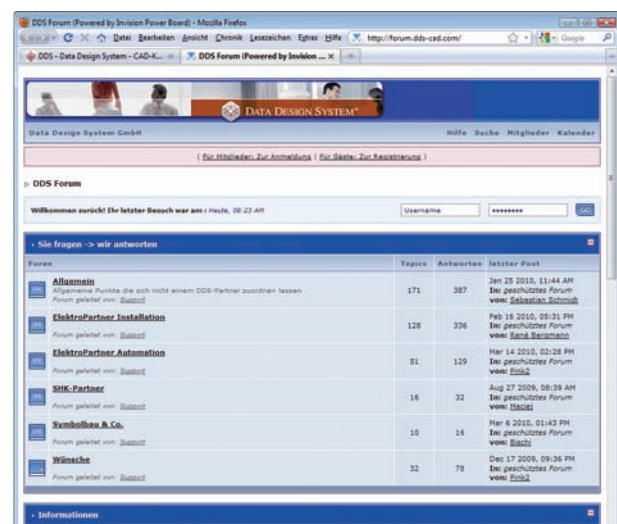
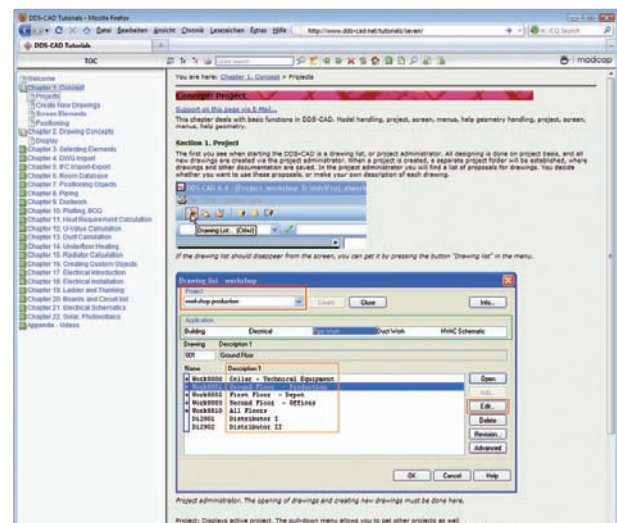
## O Fórum DDS

Queremos ajudar a promover o seu intercâmbio com outros usuários DDS-CAD. Portanto, como cliente você terá acesso ao fórum de usuários do DDS-CAD. Você pode encontrar outros usuários DDS-CAD online, e beneficiar de dicas e truques que são compartilhadas e discutidas. Faça as suas perguntas, responda-os e contribua com outros usuários.

Naturalmente, os funcionários da DDS também são ativos no fórum, para que nosso serviço possa fornecer mais ajuda e assistência quando necessário.

## Manutenção Gratuita e Extensão dos Produtos de Banco de Dados Integrado

O banco de dados DDS-CAD inclui dados reais dos fabricantes do produto e é, portanto, sujeitos a revisão constante (por exemplo, com novos produtos ou de dados de itens modificados). Como um cliente com contrato de manutenção de software, você sempre terá a versão mais recente da base de dados de produtos do DDS.





# Sua segurança: Um Parceiro Forte

*Data Design System: A empresa*

Por mais de 25 anos, a DDS CAD/BIM têm impressionado os nossos clientes, nossos parceiros e concorrentes. Tanto nacional como internacionalmente estamos entre os líderes de mercado em soluções inovadoras de planejamento inteligente para residências e edifícios.

Claro, o espírito de equipe único, experiência e inovação na empresa aliada ao contínuo desenvolvimento do nosso produto, tem contribuído para isso. Em primeiro lugar, devemos nosso sucesso a este princípio orientador: a longo prazo, parcerias de sucesso com nossos clientes são mais importantes do que os lucros a curto prazo.

## ***Uma Breve Viagem pela História da DDS***

Em 1984 a empresa Data Design System ASA (DDS) foi fundada perto do porto sul norueguês de Stavanger. Desde o início, a idéia inovadora foi perseguida para desenvolver um banco de dados interdisciplinar de software de design orientado em 3D para todos os negócios de construção, que também deve permitir todos os cálculos pertinentes. Esta meta foi implementada no DDS-CAD. Devido ao grande sucesso alcançado na Noruega, a empresa logo se expandiu internacionalmente.

Na década de 90 o projeto de Data System GmbH foi comprado pelo quartel-general alemão na Ascheberg. Outros locais - incluindo na Áustria - foram em seguida.

Hoje, a DDS evoluiu para um dos principais fornecedores internacionais de software CAD/BIM específico para

projetos de sistemas de habitação e construção. A forte base financeira da empresa assegurou a continuidade no desenvolvimento de produtos e flexibilidade na integração de novas tecnologias. Isso faz com que a DDS seja um parceiro forte e de confiança para os seus mais de 15.000 usuários.

## ***Nossa Filosofia***

Nossa empresa, desde o início, sempre foi fortemente influenciada pela nossa equipe. Porque a cada dia os funcionários asseguram que nossos clientes se sintam seguros conosco. Eles são os únicos que dão aos nossos clientes a segurança que precisam. E eles são os que moldam o nosso software a cada dia, tornando-o ainda melhor e mais útil.

Por esta razão, você pode exigir, e estar confiante no compromisso pessoal e criatividade da equipe DDS. Neste ambiente, este espírito de equipe único nos permite acreditar que novos desafios serão enfrentados e superados positivamente. O objetivo e motivação da nossa equipe é a satisfação e a segurança de nossos clientes. Nós, portanto, temos grande interesse em estreitar a cooperação, o diálogo contínuo e a troca de informações com nossos parceiros. Assim, podemos ter certeza de que nossos parceiros estarão seguros com a DDS-CAD!!





### ***Nosso comprometimento com a Formação de pessoas.***

Como uma empresa que quer ser bem sucedido sempre, somos conscientes da nossa responsabilidade com o futuro.

Estamos comprometidos com o crescimento e a formação de novos profissionais. Somente aqueles que são engenheiros ou designers formados em uma das disciplinas técnicas continuarão a lidar com uma ferramenta de software que suporta esta tarefa.

Neste contexto, nos propusemos a meta de que as instituições de ensino ativas no domínio dos serviços de construção devem ser fornecidas com o nosso software. Desta forma, queremos garantir a formação de jovens engenheiros, comerciantes e técnicos, proporcionando-lhes o melhor para o futuro.

O nosso sucesso nesta estratégia é clara, em particular com os especialistas no campo da engenharia elétrica. Na Alemanha, por exemplo, a maioria dos jovens da área já treinaram com o DDS-CAD durante a educação formal.

Além de apoiar as instituições de ensino com o DDS-CAD, estamos também cooperando com outras empresas bem conhecidas no inovador conceito de formação multimídia „INSTRAIN“. Esta abordagem oferece uma boa oportunidade para equipar os formandos em um estágio inicial com as melhores rotas de aprendizagem e torná-los aptos para os desafios que terá que cumprir em sua carreira profissional.



## DDS Headquarters

Noruega

Data Design System ASA

Øksnevad Næringspark

N-4353 Klepp Stasjon

Telefone: +47 (0) 5178 - 89 00

Fax: +47 (0) 5178 - 89 01

[dds@dds.no](mailto:dds@dds.no)

[www.dds-cad.com](http://www.dds-cad.com)

## Distribuidor Autorizado

### Brasil

CAD Technology

R. Helena, 218 cj. 1305

S. Paulo - SP 04552-050

Telefone: (11) 3849-8257

Fax: (11) 3845-4485

[comercial@cadtec.com.br](mailto:comercial@cadtec.com.br)

[www.cadtec.com.br](http://www.cadtec.com.br)



DATA DESIGN SYSTEM®